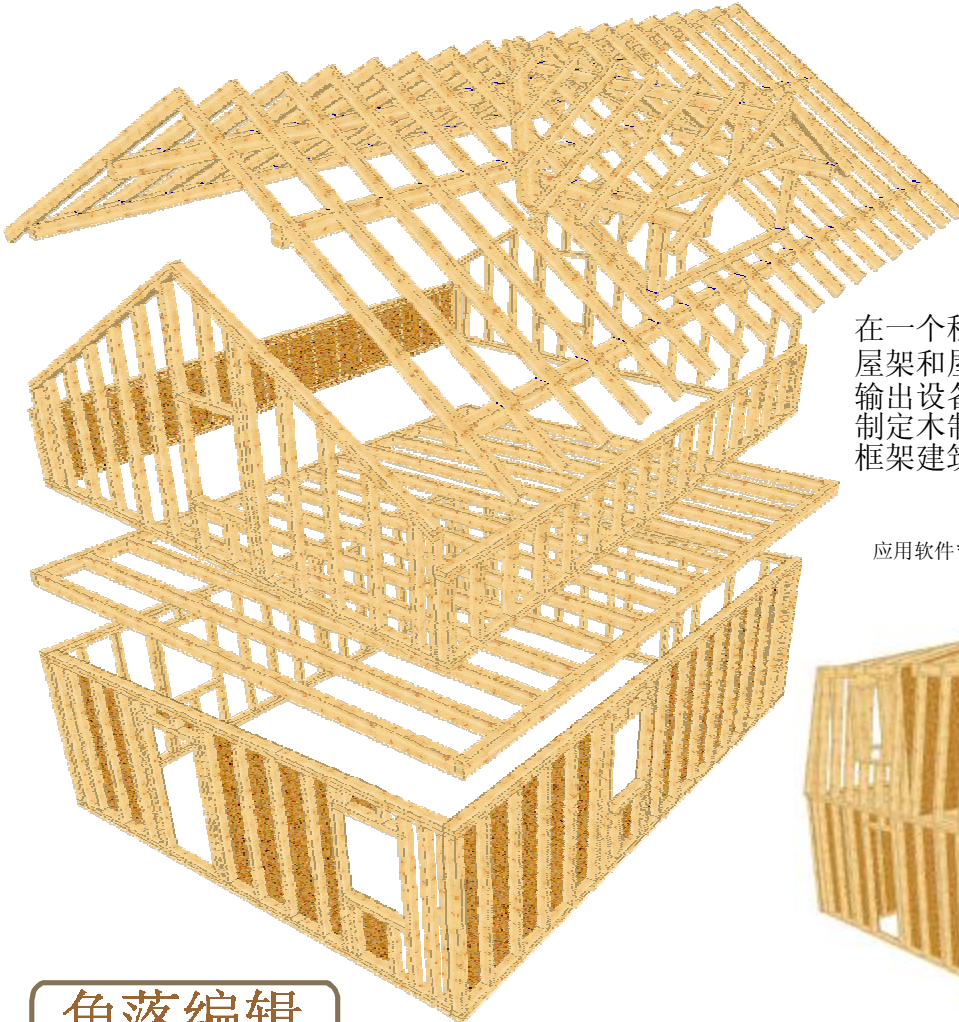


制造完整的木屋

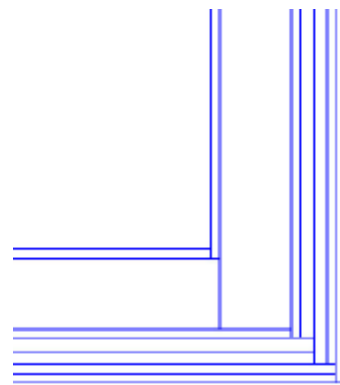
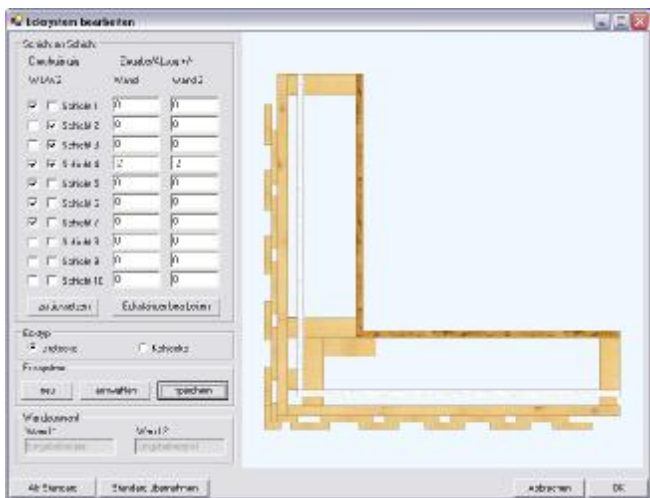


在一个程序中编辑出完整的墙体、屋架和屋面板设计方案，**包括输出设备参数。制定木制框架或适用与任何墙体的框架建筑、木结构建筑等。

应用软件* sektor C

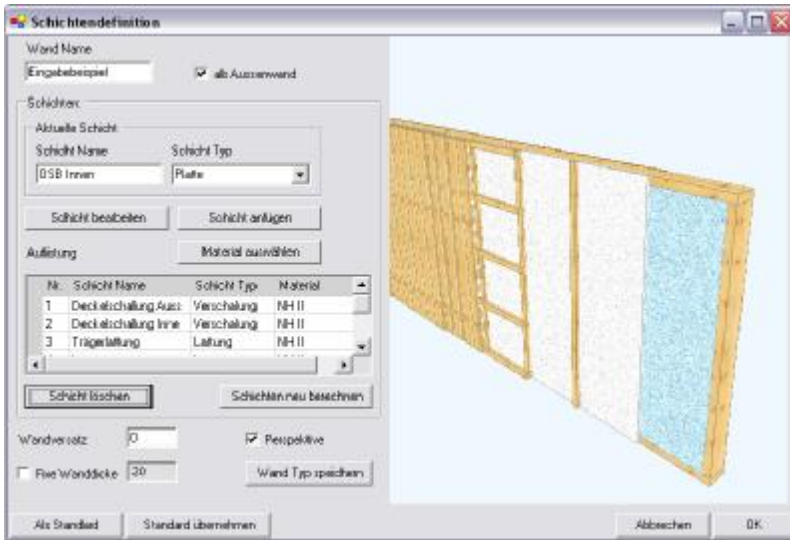


角落编辑



可实现自定义在墙体现实情况下与角落相互符合的编辑功能。通过自定义截面图位置输入附加的角落支架。

输入不同的墙壁层



提供不同的墙体外形并且在3D中进行实物观察, 提供不同的墙壁层, 可达到至十个层次作为承重墙、辅助墙、隔板等其他板壁或者进行自由的墙壁设计.

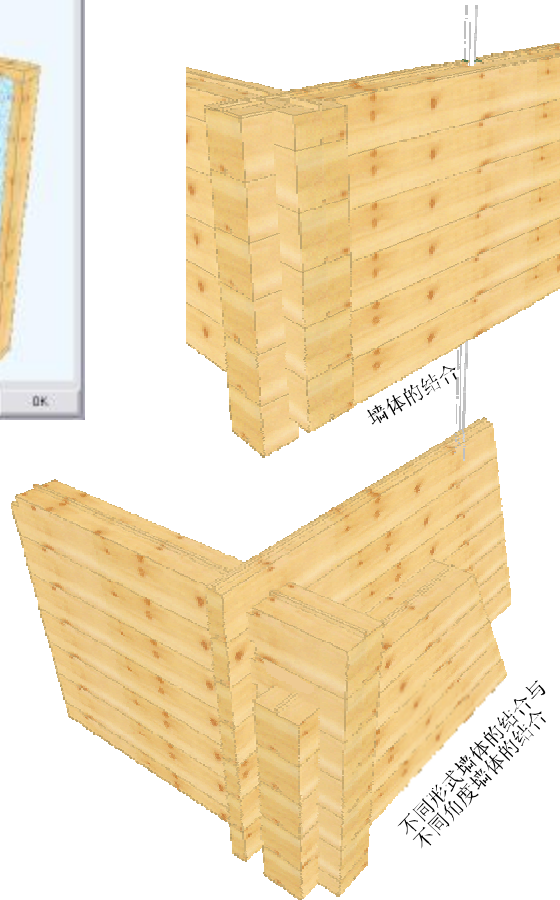
一些功能的描述

- 木框、燕尾槽、楔形榫或者销子、栓
- 通过燕尾槽、楔形榫将内墙壁板衔接
- 多层次的木框架的结合
- 不同的木框架的结合
- 不同式样的结合
- 内部或外部木框架, 垂直、平行、任意的
- 角落的板材
- 墙壁面板的拷贝、延伸、删除、重新连接
- 大量的衔接方式, 对称的移动, 可使用在专用的 **Hundegger K1/K2** 当然也可以分散调整 (**Posegga**- 程序)
- **Tiroler** 连接方式
- 联锁连接方式 (燕尾槽)
- 通过连接缝隙, 比方板材镶嵌
- 板材厚度的衔接除可调节以外, 对称的、不对称的, 厚度的调节
- 木构件与承重结构衔接的冲突将自动修复或者隔开
- 木结构框架可以在设备上调节
- 调节板材厚度
- 移动构件的开口部分将自动修复完成
- 十字交叉点开口部分的构件上部、下部自动剪裁或者附有榫头
- 榫头作为简易棱角在板材下自动填充
- 板材的截面可以已180度旋转
- 更多其他的功能.....

*可获得任何特制板材的模块

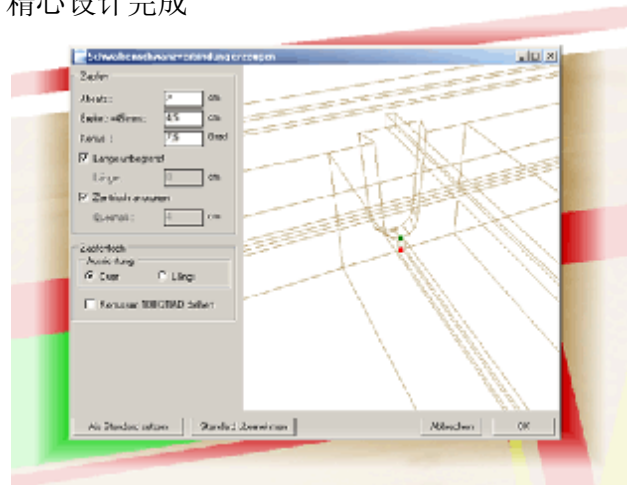
木结构的相接

相互连接木结构的每一部分可以完全解决不同木结构墙体之间相互牢固结合的问题. 并且在设计方案中以各种视角观察以结合的墙体.



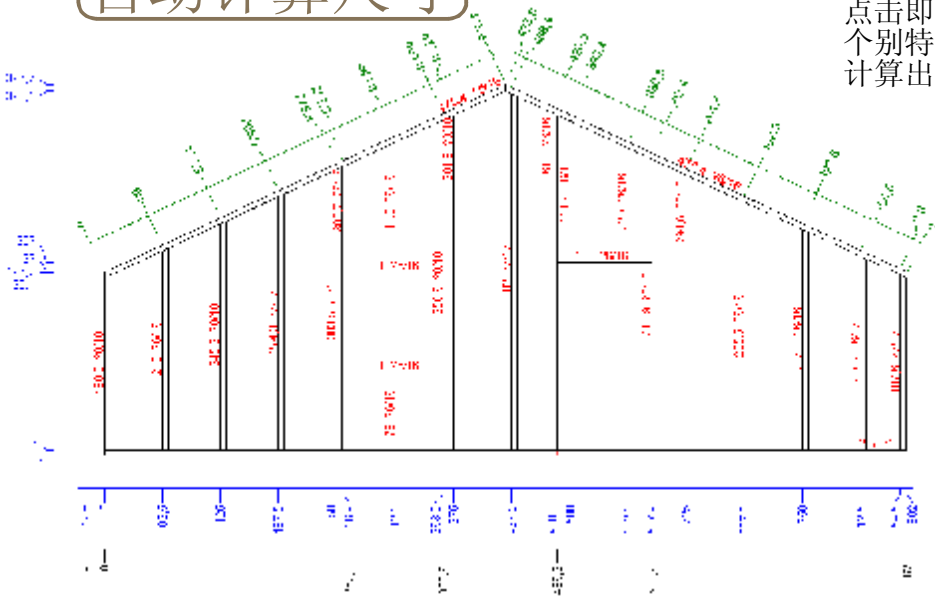
燕尾槽、楔形榫

通过 **VisKon** 您能够设计制作每一种板材式样的衔接, 可以自己将墙壁的结合通过燕尾槽、楔形榫来精心设计完成

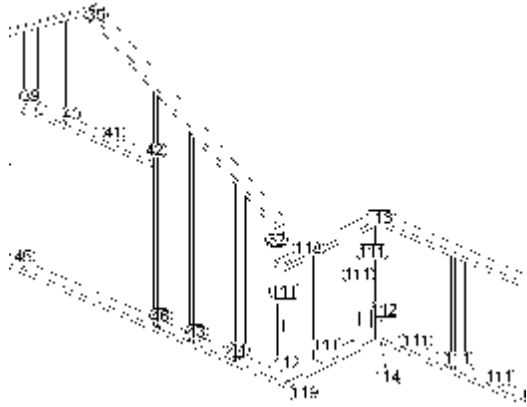


自动计算尺寸

点击即自动计算并显示出墙壁的各个尺寸。个别特殊的支架、隔板及墙壁也可以自动计算出来。



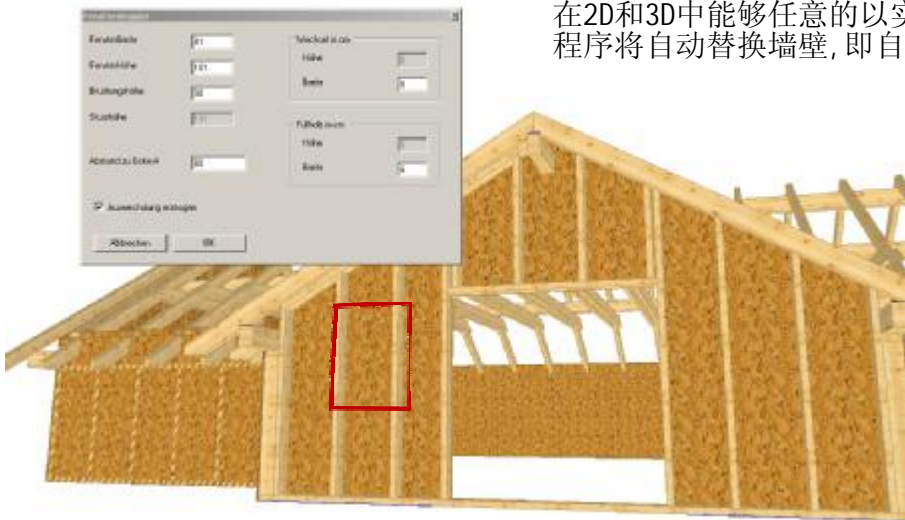
向设备提交



自动提交墙体数据信息给木材加工设备

门与窗

在2D和3D中能够任意的以实际实物添加门与窗。程序将自动替换墙壁，即自动进行剪裁。



VisKon-HRB 的描述

管理设计方案

- 管理不同楼层、施工阶段及图层

墙体部分

- 提供自由的平面图
- 任意的墙体式样, 比如框架式墙体穿插墙体、墙体骨架、实心内外墙体
- 旋转墙体
- 更多层次的墙体建造, 可达到10个层次
- 不同的墙壁层次, 比如支架层、隔板层、镶板(门、墙的)、管线层、绝缘层等
- 自动调整设计适合屋顶面的墙体. 自动调整支架
- 任意的自动设置门窗、体换门窗
- 各种方式制作、解决角落程序
- 自动覆盖墙壁图层

支架部分

- 在任意的平面
- 任意部分、固定部分
- 单独的支架



提交计划

- 自动观察尺寸
- 手动观察俯视图的尺寸
- 任意进行的标注
- 自由的剪裁
- 对单一的木构件进行描述(或所有的木结构)
- 透视建筑物构件
- 大量的目录表单
- C-Lines, E-Lines, Vicado und WMF的输出
- **提交给设备: P8, P10, K1, K2, K3, Schmidler

一般应用功能

- 支持所有的 VisKon Sektor A 附加功能(材料整理, Undo-Redo, 机械功能等等)
必要条件是拥有 Sektor A) 的许可

** 应用软件 sektor C



有权保留错误更改及打印错误
*所有价格均不包含增值税与邮资费用

WETO AG	WETO NORD GmbH & Co KG
Muth 2	Am Hefehof 8
D-94104 Tittling	D-31785 Hameln
Tel.: +49 (0) 85 04/92 29-0	Tel.: +49 (0) 51 51/5 85 20 00
Fax: +49 (0) 85 04/92 29-19	Fax: +49 (0) 51 51/5 85 20 99
info@weto.de	info@weto-nord.de
http://www.weto.de	Http://www.weto-nord.de

