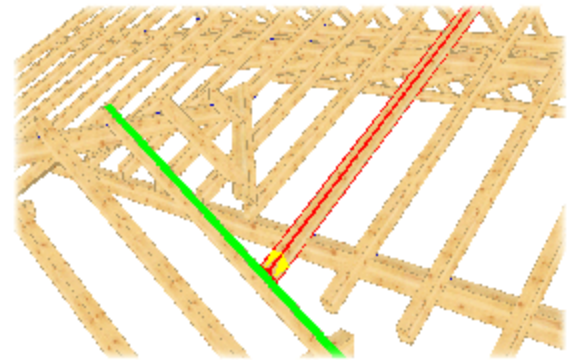
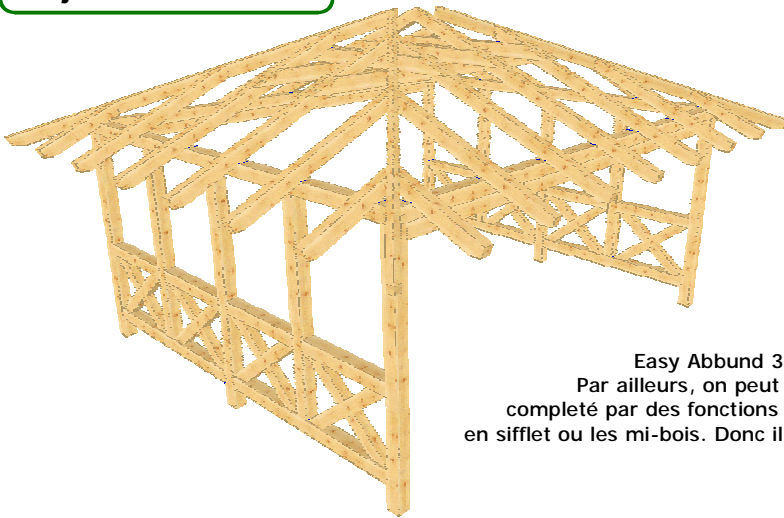


Logiciel pour la projection visuelle
de la construction en bois

3D-CAO pour la charpente et la construction en bois

Avec Easy Abbund 3 la ligne "easy" s'élargit d'une nouvelle pierre milliaire. Easy Abbund 3 est fondé sur les technologies les plus actuelles, permet de travailler entièrement en 3D et vous offre des fonctions classiques bien connues. Avec Easy Abbund 3 vous pouvez finalement entrer dans l'univers de la projection tridimensionnelle de la construction en bois.

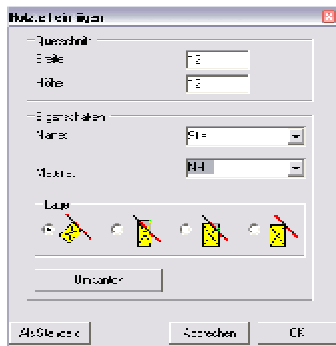
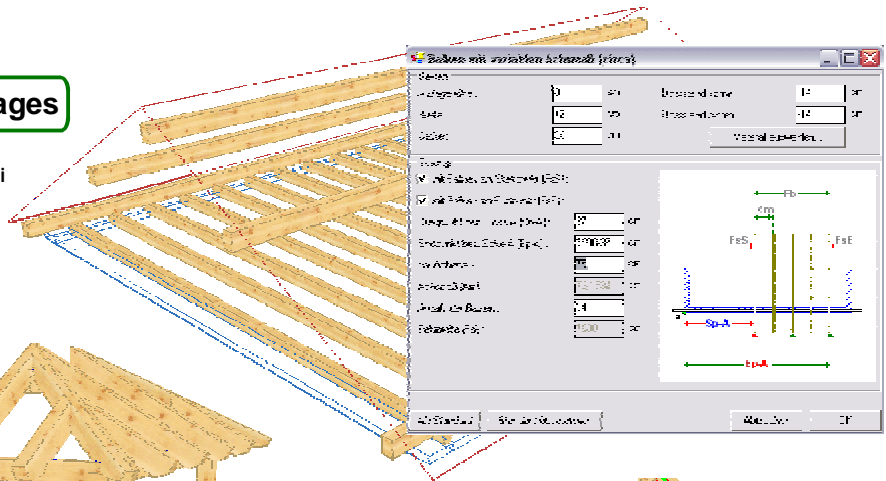
Projection libre en 3D



Easy Abbund 3 rend possible de travailler tout indépendamment en 3D. Par ailleurs, on peut construire parallèlement en 2D et 3D. Le programme est complété par des fonctions comme séparer les pièces de bois, arrondir les joints en sifflet ou les mi-bois. Donc il n'y a plus d'obstacle pour votre construction!

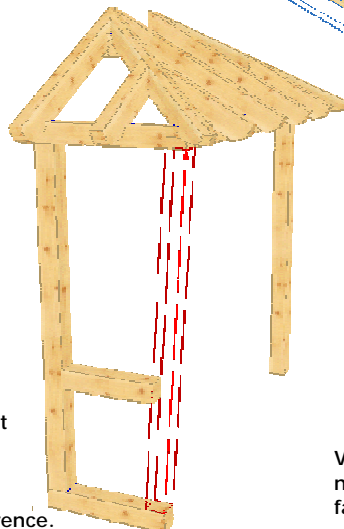
Solvages

Il va de soi que vous pouvez créer la position du solivage avec des coordonnées libres. Ainsi la cote d'axe en axe se peut maintenir soit variable soit en réglage fixe.



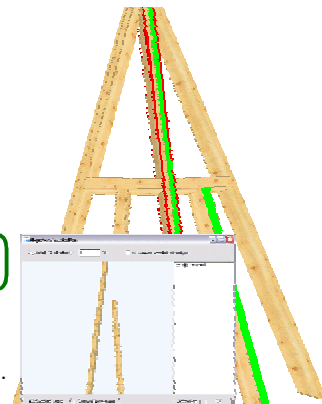
Les bois

On peut insérer n'importe quel élément de bois et le réorienter vers la face de référence, c'est-à-dire on le positionne librement dans l'espace, parallèlement ou en angle droit par rapport à la référence.



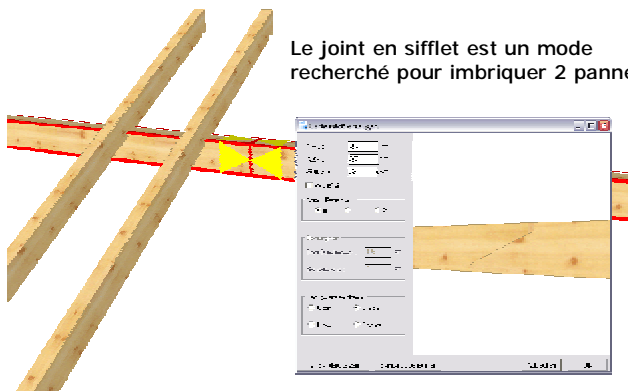
Délarder

Vous pouvez délarder sur n'importe quelles faces ou lignes auxiliaires.



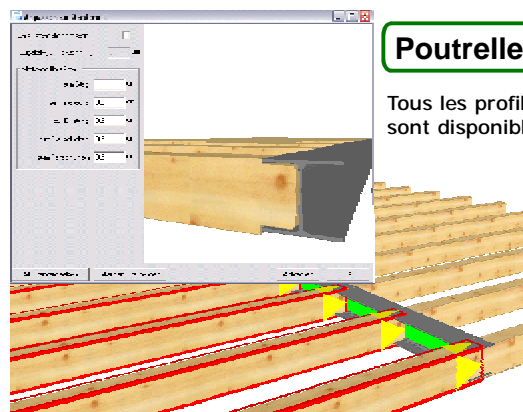
Joint en sifflet désaboté

Le joint en sifflet est un mode recherché pour imbriquer 2 pannes.



Poutrelles

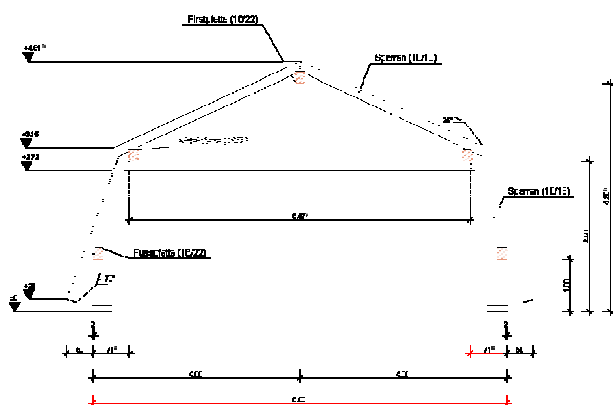
Tous les profils d'acier sont disponibles.



En plus, le solivage s'aligne automatiquement sur différents profils d'acier dans la bibliothèque.

Cotation libre

Dans chaque vue bidimensionnelle vous pouvez facilement coter vos constructions.



Marquage

Etiquetages additionnels dans les représentations graphiques en 2D
Etiquetages enregistrables comme fichier texte ou transférable d'un fichier de texte
Les tailles de caractères des chevrons et des empannons et pour les numéros des listes de sciage sont séparément réglables.

Toiture

Entrée du projet à l'aide de l'assistant (projection horizontale, couverture, profil) et adjoindre les points de l'égout
Fusionner de différents toits à une seule toiture
Chevronage avec différentes fonctions de bande-annonce (chevron individuel, cote d'axe en axe fixe et variable etc.)
Nombre illimité de pannes, faitage ou chevron de rive, noulets, faux entrails, chevêtres, cheminées
Différentes sortes de lucarnes classiques
Transférer les données à d'autres surfaces de toiture
Option d'adaptation pour différents pans
Affichage individuel en 2D des pièces et dessin de profil avec les mesures d'usinage et les angles de machine
Affichage individuel en 3D
Liste des composants de la construction
Calcul automatique des surfaces
Calcul de l'inclinaison de la toiture avec un assistant adjoint

Fonctions générales du programme

Travailler simultanément en 2D et 3D
Plusieurs étages (à afficher ou masquer séparément)
Commande intuitive (cliquer sur le graphique, triage de fonction à travers le menu de contexte)
Enregistrement du dessin 2D dans le projet
Technique d'accrochage avec des éléments transparents (surfaces de toits et de parois)
Export de la visualisation 2D en format EMF (traitement d'images)
Manuel amplifié par des exercices
Fonction "Retour" et "Réinstaller"
Listages
Liste pour la scierie, dessin des bois individuels, vue de dessus, liste des poutrelles d'acier, longueurs des chevrons etc.
Insertion des composants
Profils d'acier : en forme de I, en forme de I dédoublé, profil de creux arrondis en forme de U, T, Z, L, profil de creux anguleux
N'importe quel bois (libre, parallèle ou en angle droit par rapport à la face de référence)
Fonction de groupe
Travaux des bois
Attribution des matériaux, couper/délayer/raccorder à volonté mi-bois transversaux ou longitudinaux, joint en sifflet, séparer, mesurer, effacer, modifier les sections ou les propriétés
Entailles
Créer automatiquement l'entaille appliquée à la géométrie
Cotation
Les bois individuels seront cotés automatiquement
Cotation libre (horizontal, vertical, angle)
Cotation enchaînée, dimension de la ligature, équerre
Exposé pour architectes et artisans
Listages
ArCons import/export
Export clines, avec étiquetage avec fenêtre
Donnée libre pour les murs (murs individuels, multiples, parallèles, perpendiculaires et angulaires)
Travaux des éléments de construction
Surbaissier les arêtiers
Marquage libre des profils etc.
Solivage et Supports
Solivage avec cote d'axe en axe fixe et variable
Alignement automatique du solivage sur les poutrelles d'acier
Agrupement des éléments
Dissolution de l'agrupement
Divers
Lignes & Plans auxiliaires (en différentes variations)
Impression à l'échelle à volonté et dans n'importe quelle imprimante ou table traçante.
Liste des fichiers ouverts en dernier
Manuel en fichier PDF et en édition reliée

Sous réserve de modifications et d'erreurs.
Les prix s'entendent hors emballage, transport et T.V.A.

Easy Abbund 3 est capable de marcher sur Win2000,XP. Avec Win98se, Me nous excluons la garantie. Avec NT, Win95 et Win98fe le programme ne marche pas

Bulletin de commande

Easy Abbund 3

A remplir et nous retourner s.v.p. à :

Par la présente je commande

W-Easy Abbund 3 au prix catalogue de 1.980.-€.

- Livraison avec une clé USB (Win98se, Me, 2000,XP und Vista)
 Livraison avec une clé parallèle

WETO AG - technologies
Muth 2
D-94104 Tittling
Tel.: +49 (0) 85 04/92 29-0
Fax: +49 (0) 85 04/92 29-19
info@weto.de | www.weto.fr

Sous réserve de modifications et d'erreurs.
Les prix s'entendent hors emballage, transport et T.V.A.

Nom

Prénom

Adresse

Code postal

Localité

Adresse électronique

Téléphone

Fax

Signature et tampon