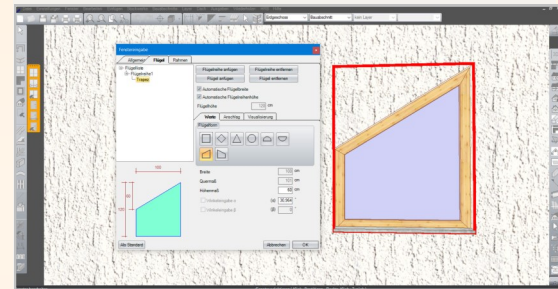


Neuerungen

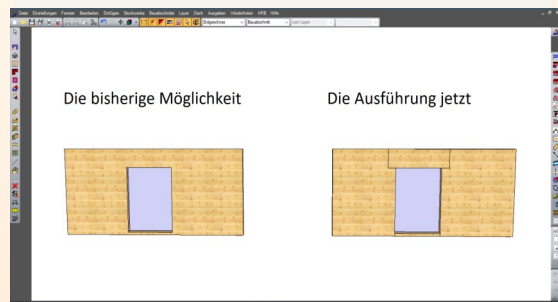
DACH

- ◆ Winkeleingabe für den Firstabschnitt und einen zweiten Abschnitt am First für Pultdächer ermöglicht
- ◆ Bei oben abgegrateter Pfette wird keine Markierung mehr erzeugt.
- ◆ Sparrenaufdoppler erzeugen erweitert, dass der Dachflächenfilter mit Leertaste gewechselt werden kann und die Sichtdachstuhlsparrnen verwendet werden, wenn eine Sichtdachstuhlfläche gewählt wurde
- ◆ Glasfelder Dach erweitert, dass man hier bis zu 3 Sparrenfelder zusammenfassen kann
- ◆ Bei Dachflächen pakettieren kann jetzt optional der Kurzname verwendet werden—Hauptdach->HD, Walm->WD, Anbau->AD, Gaube->G
- ◆ Manuelle Bauteile anzeigen: Hier wurde der Dialog um die Funktion erweitert, dass die manuellen Bauteile und Dachflächen angezeigt werden können. Diese werden Rot dargestellt



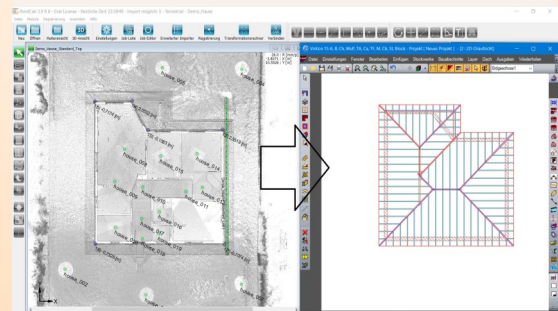
WAND

- ◆ Im Fenster die Flügelformen um Trapezform links und rechts erweitert
- ◆ Steckdosen auf polygonal umgebaut und einen Verbindungssteg der Dosen ermöglicht
- ◆ Erzeugen von Einblaselöchern ermöglicht
- ◆ Für das Türblatt kann man jetzt optional festlegen, dass die Positionierung anhand des Anschlags gesetzt wird. Das Türblatt liegt immer auf der Seite des Anschlags, wenn mit Zargen gearbeitet wird
- ◆ Teilungsdialog um ein Startmaß und die Länge des Teilungsbereiches erweitert für die automatische Teilung
- ◆ Holzmassivplatten trennbar gemacht, somit ist das Trennen der Wand nicht mehr zwingend notwendig



MASCHINE

- ◆ WUP-Export: Mehrere Wände gleichzeitig exportieren; Zweite Ständerschicht (Installationsebene); Befestigung einer zweiten folgenden Plattenschicht (Doppelbeplankung)
- ◆ BTL-Export: Aussparungen mit begrenzter Tiefe in Holzmassivplatten
- ◆ Stiele mit Schwelle/Rähm verblatten. Umbau auf Blatt_Quer_geneigt



SCHNITTSTELLEN

- ◆ IFC Export: Die Körper von Fenster und Türen werden jetzt polygonal mit ausgegeben für die Visualisierung; Attribute für Holzmassiv mit übergeben (Faserichtung, Sichtbar, Material)
- ◆ Export von 3D-Formaten erweitert:
 - Step(*.stp), STL(*.stl) und IGES(*.igs)
 - Sichtbarkeitssteuerung zur besseren Koordination was exportiert werden soll
- ◆ VisKalk Ausgabe erweitert. Steckdosen und deren Zuleitungen werden ausgewertet
- ◆ DXF-Export erweitert um den Export von 3D-Texten
- ◆ Import von Punktwolken mittels PointCab ermöglicht

