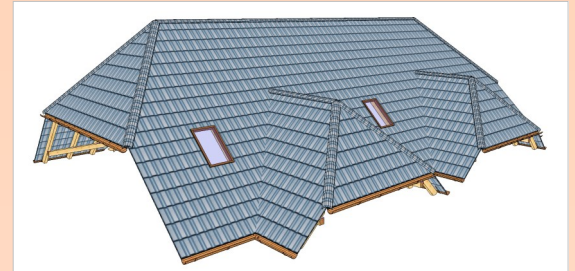


### DACH

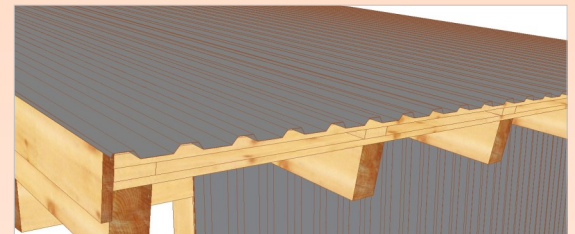
- ▶ Erzeugen von Firstziegel & Dachrinnen beim Dachaufbau zur Visualisierung
- ▶ Ziegelteilungsdialog um die Eingabemöglichkeit der Ziegelgesamtmaße erweitert, als Basis zur Ermittlung einer Zuschnittliste
- ▶ Katalog für gängige Trapez- & Wellbleche eingebaut - Erzeugen der Bleche über Bauteil oder wie gewohnt über die Balkenlage
- ▶ Zusammenfassung von Scharen innerhalb einer Gruppe in der Flächenliste
- ▶ Spiegelung des Ecksystems bei Gaubenwänden, damit bei Schleppegauben auch die Frontwand durchläuft



Zuschnittliste		
1	Ziegel: 1 Stk	D17,6
2	Ziegel: 1 Stk	D36,7
3	Ziegel: 154 Stk	V40 H27,5
4	Ortgang rechts: 14 Stk	V40 H20
5	Ziegel: 1 Stk	D19
6	Ziegel: 1 Stk	D38,1
7	Ziegel: 1 Stk	D1,2
8	Ziegel: 1 Stk	D20,3
9	Ziegel: 1 Stk	D39,4
10	Ziegel: 1 Stk	D2,6
11	Ziegel: 1 Stk	D21,7
12	Ziegel: 1 Stk	D40,8

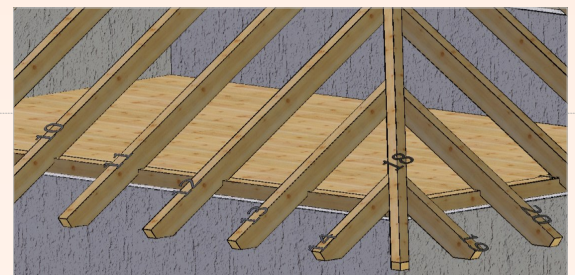
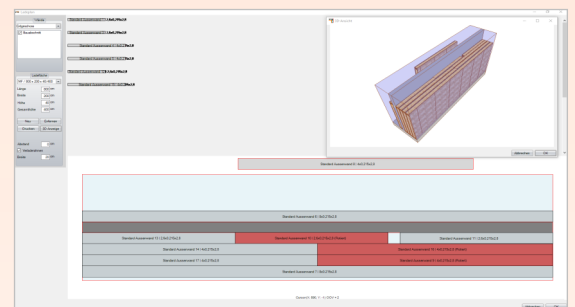
### WAND

- ▶ Bearbeitung einzelner Schwellen für Material, Dimension & seitliche Verschiebung
- ▶ Wand vertikal trennen erweitert - Teilung bleibt dabei optional bestehen
- ▶ Optionale Vermaßung der Fachwerkriegel in der Wandansicht + Benennung & mögliche Anzeige der Maßlinien
- ▶ Steckdosen:
  - \* Benennung der Steckdosen & Speicherung als Standard
  - \* Optionale Ausblattungen in Rähm & Schwelle für die Zuleitungen
  - \* Erzeugen von Sperrflächen bei den Zuleitungen der Steckdosen
- ▶ Erstellen eines Verladeplans für Wände
- ▶ Möglichkeit zum Erzeugen von Ausfachungsriegel in Ständerschichten erstellt



### MASCHINE

- ▶ WUP-Export:
  - \* Fräsung der Wandkontur optional + separat die Fräsung der Öffnungen
  - \* Nagel Spuren an freien Plattenrändern
  - \* Sperrflächen bei den Steckdosen für alle Plattenschichten
- ▶ Manuelle Querschnittskorrektur für Stabbauteile eingebaut – Ausgabe: BVX,BTL



### SCHNITTSTELLEN

- ▶ Export / Import IFC4
- ▶ Export 3D-PDF erweitert, für die Ausgabe von CNC-Positionsnummern