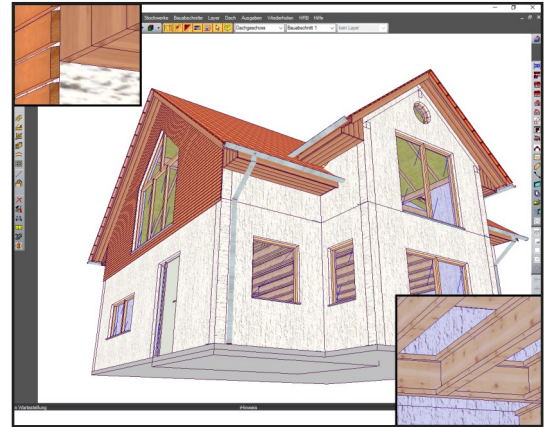


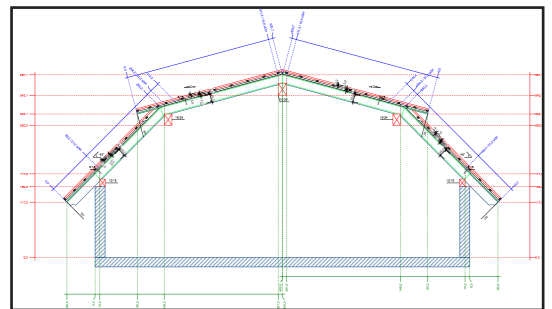
Krov

- 1 klikem dojde k automatickému rozdělení kompletních krokví v provedeném krovu
- Rozšířené varianty provedení krokvu o: nejružnější plochy krovu jako hlavní střecha, valby, přístavby nebo štíty pomocí funkcí přes hranu a plochy. Tyto funkce jsou perfektním řešením pro import z ostatních Cadů (IFC-, DWG/DXF, BTL import) nebo pro libovolné konstrukce
- Provedení krovu: zaveden přepočítání napojení hřebenů pro podélnou přístavbu (Plocha podélné přístavby je zarovnána na laťování)
- Umožnění vsazení mnohoúhelníkových otvorů do střešních ploch (otvory v krovu)
- Zavedeny nejružnější funkce k vytvoření podbití římsy
- Zdvojení krokví u příznaného krovu je nyní možné provést přímo v dialogu profilu (automatická funkce)
- Doplnění okrasného zakončení krokví a vaznic přímo v zadání profilu (automatika)



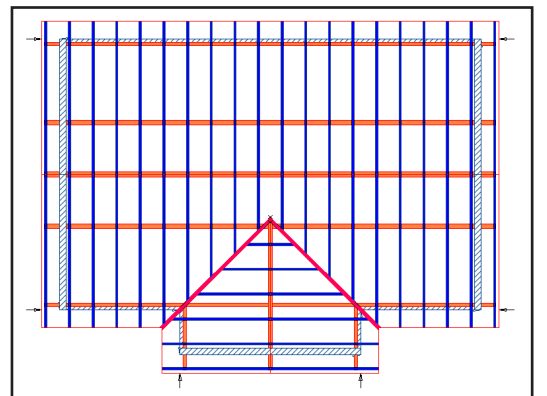
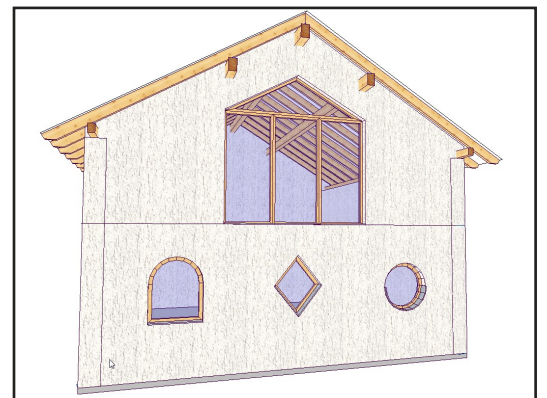
Stěna

- Nejružnější formy oken:
 - Modelované ze čtverce, kosočtverce, trojúhelníku a oblouku
 - Kombinace nejružnějších základních forem oken
 - Rámy oken pospojované na základě půlení úhlů
- Definice vrstev doplněna o masivní typ dřevěné stěny
- Systém napojení rozšířený o typ „podélného sražení stěny“
- Změny definic vrstev jedné stěny (rozšíření otvorů, název stěny, parametr srubovice, parametr vrstev)
- Kontrolní nástroj pro délku a výšku stěn k předcházení možných problémů při transportu



Funkce

- Možnost napojení 3D joyistky (Space Maus), navigace ve 3D modelu
- Stavební dílce pod vodorovnými dílci rozšířeny o vložení vzpěry pomocí úhlu a možnost začepování stavebních dílců
- Optimalizace funkce posunutí/kopírování ve 2D takovým způsobem, že nedochází ke zohlednění osy Z
- Rozšíření výběru základních forem těles trámů o: dřevěný nosník (dvojitý T profil), nejružnější formy fošen, romb, dutá tělesa
- Vytvoření stojek s pásky a čepy rozšířeno o variantu pomocí 1 kliknutí
- Jedním tlačítkem myši je nyní možné zobrazení a zvětšení určitých oblastí projektu k lepšímu zobrazení 2D detailů
- 2 nové varianty ořezání na základě půlení úhlu pomocí jednoho tlačítka
- Automatický přepočítání (SW-) otvoru u čepu při posunutí stavebních dílců
- Volné přeplátování rozšířeno o variantu s pomocným tělesem
- Zavedena správa atributů k lepší kalkulaci materiálu ve VisKonu. Zde nejsou k dispozici tělesa / spojovací materiál (ukotvení, šrouby atd.) a tím není možné kalkulovat a vypočítat materiál ve stávajících projektech
- Zavedeny rozestupy rastru pro kótování při usazení k hranám stavebních dílců
- Doplnění razítka informací o krytině, krovu a stěnách
- Integrace střešní nástavby včetně automatického kótování do výkresu profilu
- Desky z průběžného dělení jsou zobrazovány ve výkresu 3D ploch
- Načítání 3D modelu ke zobrazení projektů z VisKonu v internetovém vyhledávači
- Rozšíření exportu IFC tak, že mohou být exportovány stěny, okna, dveře, krokve/ trámy, střešní plochy



Více informací:

Potřebujete další informace nebo by jste měli zájem o ukázkou programu? Jednoduše zavolejte na: 0049/85049229-292 nebo zašlete e-mail na: info@weto-software.cz. Aktuální informace získáte na našich stránkách info@weto-software.cz

